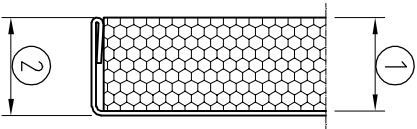


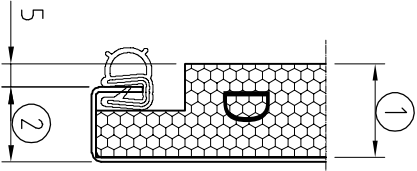
ohne Dichtung

mit Dichtprofil

Standard

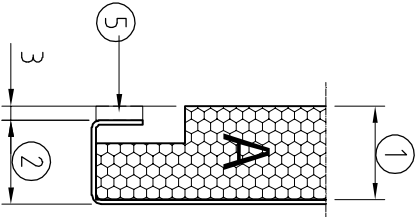


optional

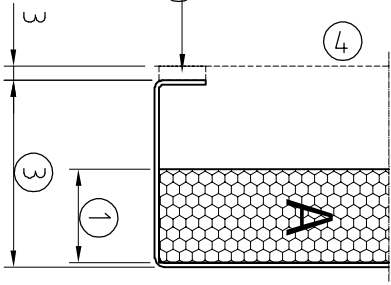
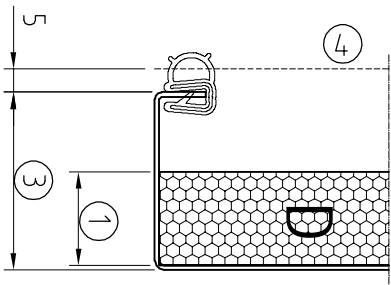


Aufkantung
für Dichtband

optional



Dichtprofil und
Aufkantung bei
variablem
hinteren Umbug

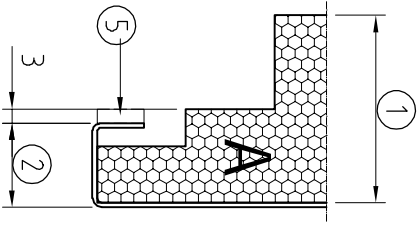
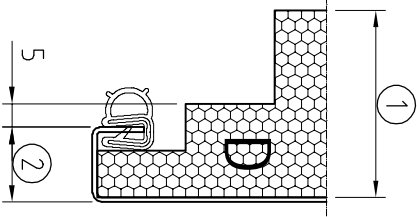


bei **D** und **A**

Mindestdämmstärke 20mm

- ① Dämmstärke hinten
- ② hinterer Umbug
- ③ hinterer Umbug variabel
- ④ Anschlagenebene
- ⑤ Dichtband optional

Dichtprofil und
Aufkantung bei
Stufenfalz



HLLA

Benennung: TravøNische Typ 2, hinterer Umbug + Dichtung hinten
Kastensysteme

Erstellungsdatum

Name

08/2024

AWT

Zeichnung dient als auftragsbezogene Information (unterliegt nicht dem Änderungsverfahren)

FÜR DIESE ZEICHNUNG BEHALTEN WIR UNS ALLE RECHTE VOR

TECHNISCHE ÄNDERUNGEN VORBEHALTEN

D = mit Dichtprofil

A = mit Aufkantung für Dichtband