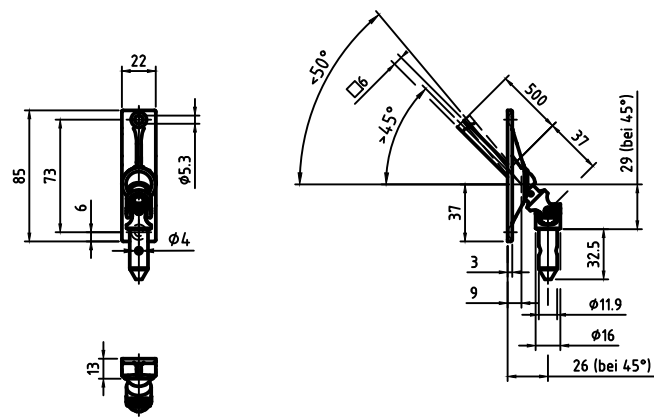


Gelenklager schräg 45° bis 50°

Kreuzgelenk Stahl, glanzvernickelt mit Grundplatte 22x85mm aus Zinkdruckguss

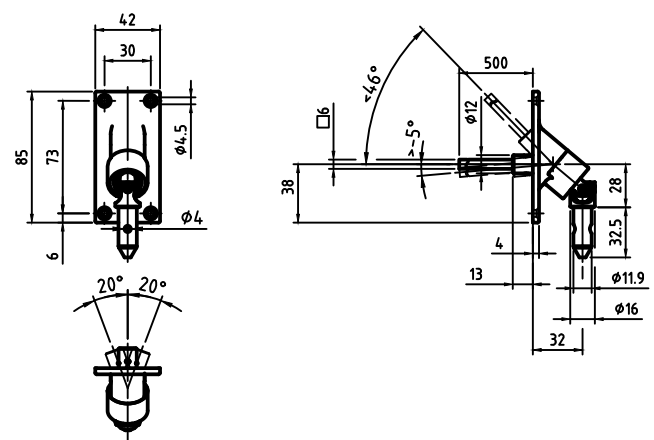
mit Vierkant 6x6x500mm
Art. Nr.: 11150214



Gelenklager horizontal / schräg -5° bis 46°

Kreuzgelenk Stahl, glanzvernickelt mit Grundplatte 42x85mm aus Zinkdruckguss pulverbeschichtet, Farbe weiß (Standard für Mauermontage)

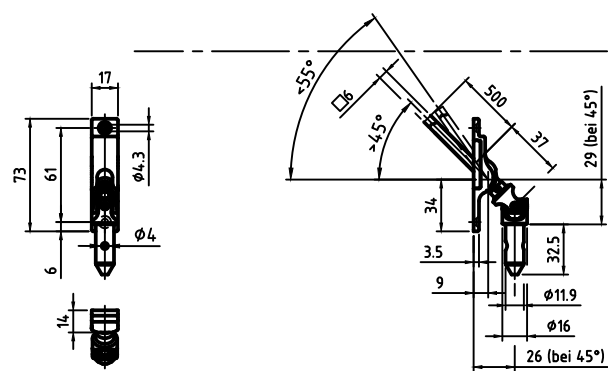
mit Vierkant 6x6x500mm
Art. Nr.: 11150011



Gelenklager schräg 45° bis 55°

Kreuzgelenk Stahl, glanzvernickelt mit Grundplatte 17x73mm aus Zinkdruckguss

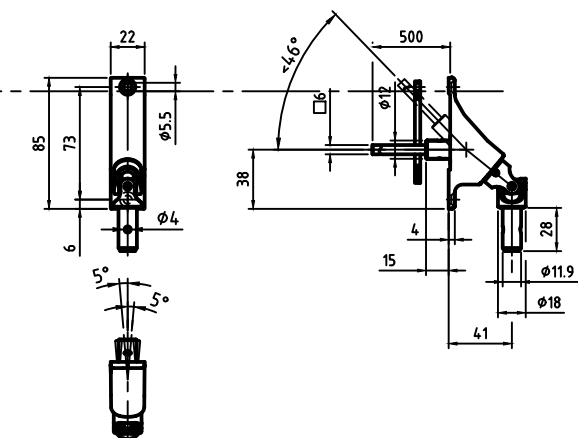
mit Vierkant 6x6x500mm
Art. Nr.: 11150210



Gelenklager horizontal 0° bis 46°

Kreuzgelenk Aluminium, eloxiert mit Grundplatte 22x85mm aus Zinkdruckguss pulverbeschichtet, Farben weiß, braun und grau und mit Dichtung aus Zellkautschuk

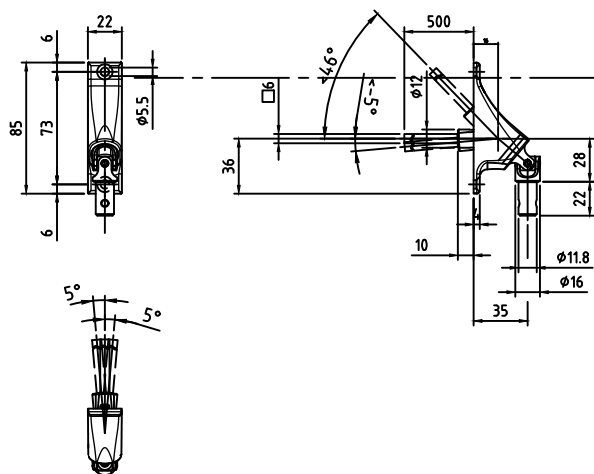
mit Vierkant 6x6x500mm
Art. Nr.: 11150010



Gelenklager horizontal -5° bis 46°

Kreuzgelenk Stahl, glanzvernickelt mit Grundplatte 22x85mm aus Zinkdruckguss

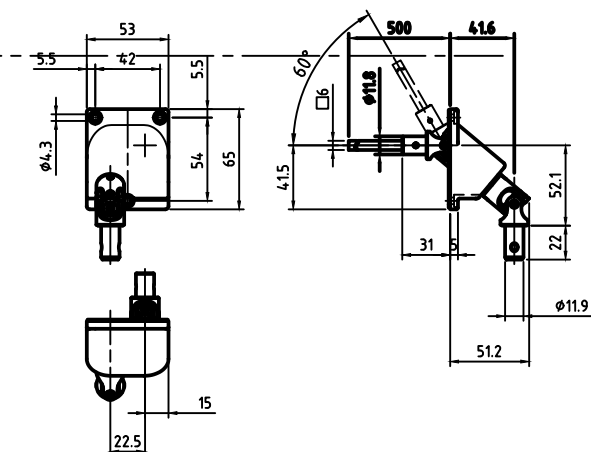
mit Vierkant 6x6x500mm
Art. Nr.: 11150215




Gelenklager horizontal 0° bis 60°, mit Versatz

Gelenklager Kunststoff, Grundplatte 53x65mm mit Dichtung Farbe weiß

mit Vierkant 6x6x500mm
Art. Nr.: 11150217 (Versatz links, wie gezeichnet)
Art. Nr.: 11150218 (Versatz rechts)



 HELLA Sonnenschutztechnik GmbH Eisenbahnstraße 2b D - 47198 Duisburg	Benennung: VM07 Gelenklager			
	Bauvorhaben: -			
	Kunden Nr: -	Kundenname: -	Datum: 20.12.2022	M: 1:5
	Angebotsnr.: -	Auftragsnr.: -	Name: DagM	Index: -
	Zchg. Nr:			
	FÜR DIESE ZEICHNUNG BEHALTEN WIR UNS ALLE RECHTE VOR			