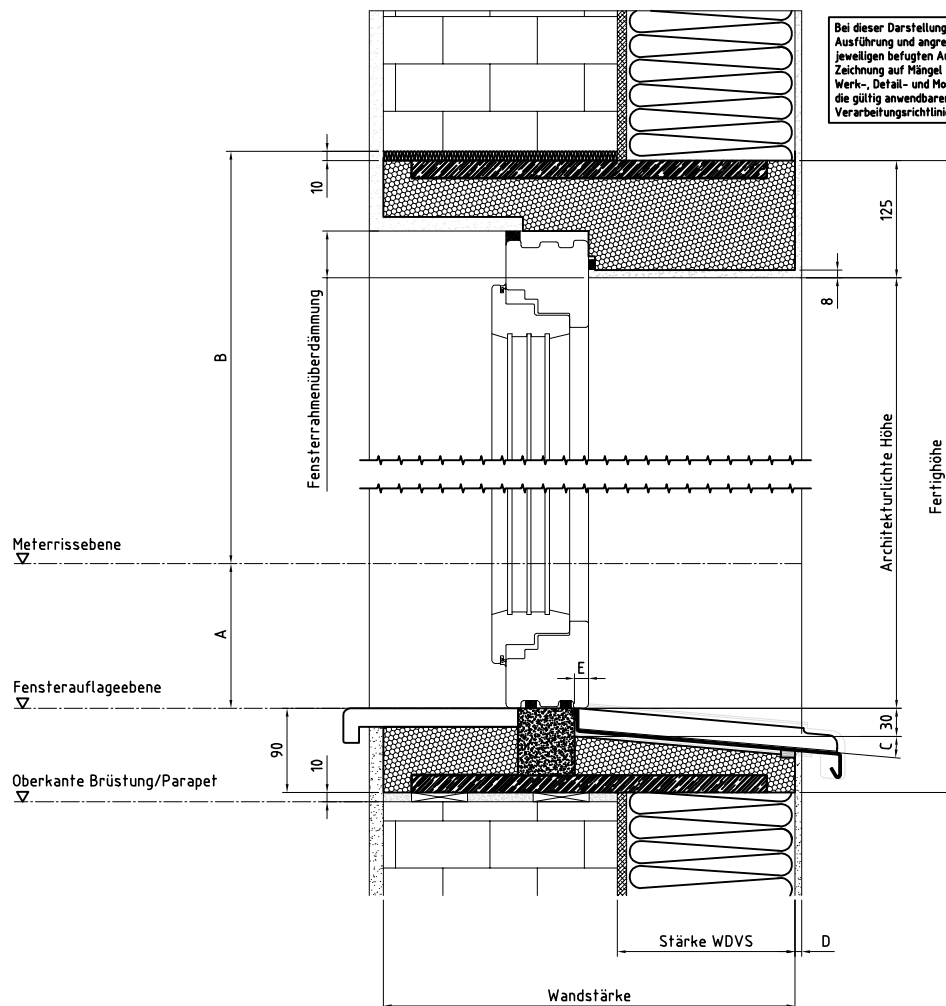


Bei dieser Darstellung handelt es sich um einen allgemeinen, unverbindlichen Planungsvorschlag. Ausführung und angrenzende Gewerke sind nur schematisch dargestellt. Das Detail entbindet den jeweiligen beauftragten Ausführenden nicht von der Verpflichtung einer individuellen Prüfung dieser Zeichnung auf Mängel und deren Vollständigkeit und Anwendbarkeit, sowie einer erforderlichen Werk-, Detail- und Montageplanung. Die allgemein anerkannten Regeln, der Stand der Technik, die gültig anwendbaren Normen sowie die aktuellen Vorgaben aus Produktdatenblättern, Verarbeitungsrichtlinien und Systemzulassungen sind zu beachten.



#### Hinweise

- Für die Maßermittlung über die Rohbaulichte Höhe müssen die Maße A und B angegeben werden.
- Für eine Meterrissmarkierung muss das Maß A angegeben werden.
- Putzstärke außen D wird bei der Maßermittlung für die HELLA Fensterbank benötigt.

- A Abstand zwischen Meterriss- und Fensterauflageebene
- B Rohbaulichte Höhe oben
- C Fensterbankschräge (Standard: 5°)
- D Putzstärke außen
- E Rücksprung für die Fensterentwässerung

		Benennung: TFMOK TRAV®frame - mit Putzabzug
Erstellungsdatum	Name	Zeichnung dient als auftragsbezogene Information (unterliegt nicht dem Änderungsverfahren)
21.07.2014	AWT	
FÜR DIESE ZEICHNUNG BEHALTEN WIR UNS ALLE RECHTE VOR		TECHNISCHE ÄNDERUNGEN VORBEHALTEN