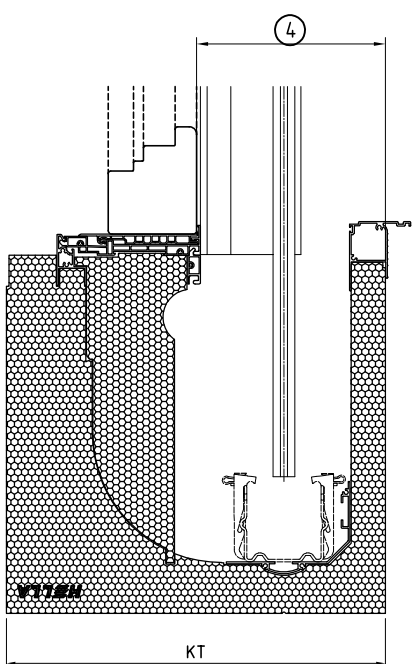


Horizontalschnitt
von oben gesehen!



Legende

- EB Elementbreite = Blendrahmenbreite
- KT Kastentiefe
- W Gehrungswinkel [°]
- ① Gehrungsverlängerung rechts: bei 90° Innengehrung $\geq 132\text{mm}$
- ② Gehrungsverlängerung links: bei 90° Innengehrung $\geq 132\text{mm}$
- ③ Gehrungsabdeckung (bauseits)
- ④ Fensterposition bei store.S: 132mm bzw. 172mm bei AR 92 ECN



Benennung: TOP FOAM, store/store.S
Gehrungen für Inneneck

Erstellungsdatum	Name
18.06.2021	AWT
Zeichnung dient als auftragsbezogene Information (unterliegt nicht dem Änderungsverfahren)	
FÜR DIESE ZEICHNUNG BEHALTEN WIR UNS ALLE RECHTE VOR	TECHNISCHE ÄNDERUNGEN VORBEHALTEN