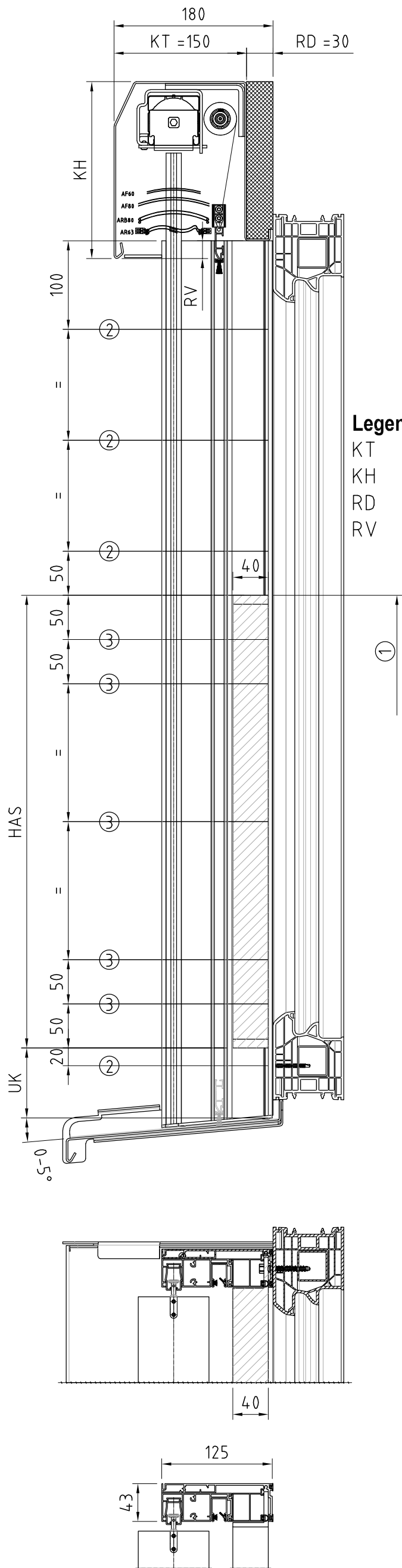


Stahlgitter  
Insektenschutzrollo: vor dem Absturzgitter



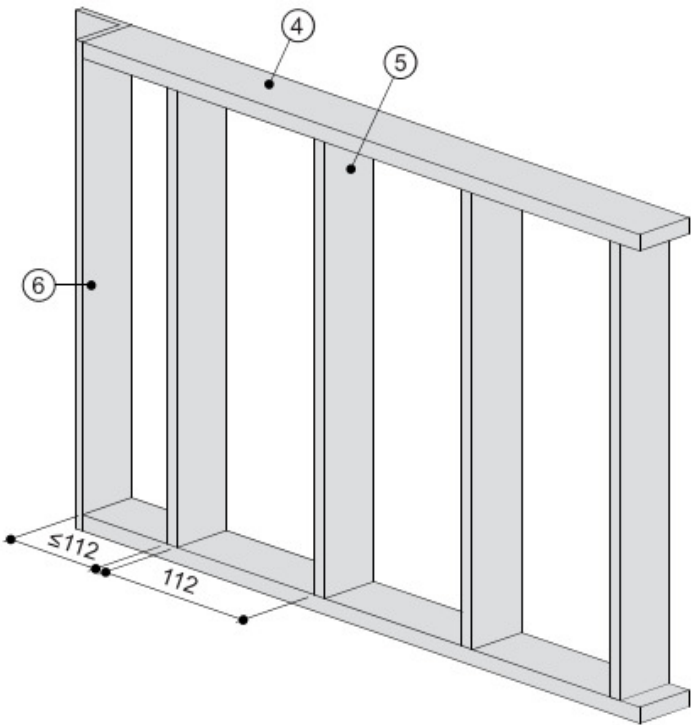
- Legende**
- KT Kastentiefe  
KH Kastenhöhe  
RD rückseitige Dämmung  
RV Rückseitige Verkürzung

**Ausführung**

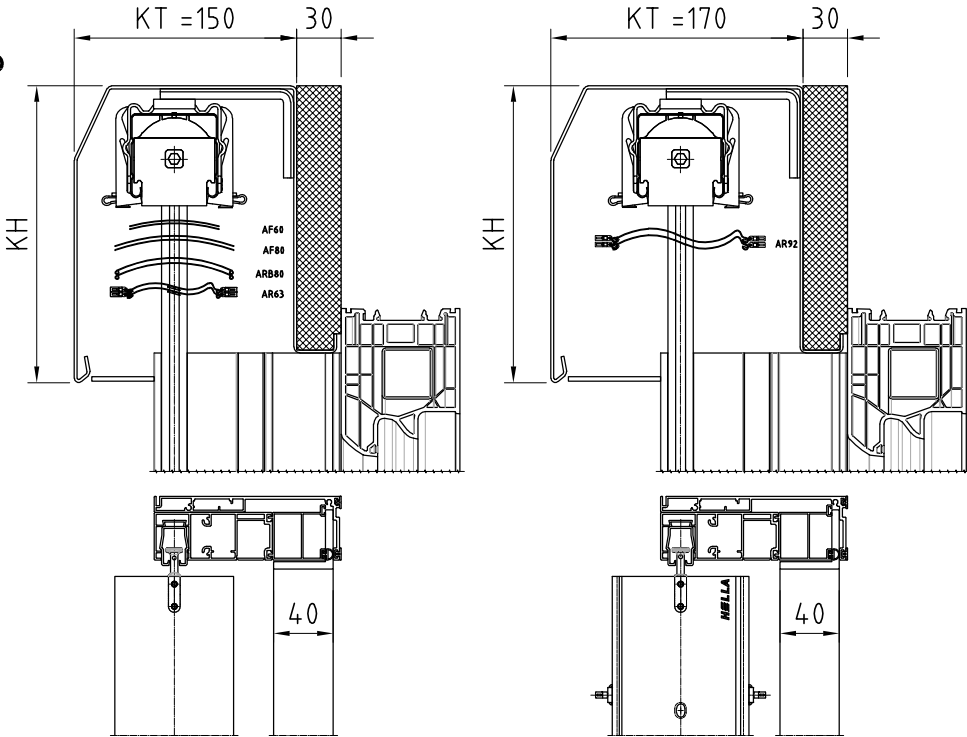
- > Stahlprofile verschweißt, verzinkt und pulverbeschichtet
- > Maximalbreite
- 2500mm bei Holmlast 0,5kN/m
  - 2000mm bei Holmlast 1kN/m

**Legende**

- HAS Höhe Absturzsicherung 500-1200mm  
UK Position Unterkante Absturzsicherung 40-200mm
- ① Brüstungshöhe laut Landesbauordnung  
② Befestigungspunkt Führungsschiene  $\varnothing 5$   
③ Befestigungspunkt Absturzsicherung  $\varnothing 10$   
④ 40x10mm Flachstahl als Holm  
⑤ 40x8mm Flachstahl als senkrechte Ausflachung  
⑥ 40x40x5mm Montagewinkel seitlich mit 5 Montagebohrungen  $\varnothing 7,5$



**Beispiel:  
ohne Insektenschutzrollo**



**HELLA**

Benennung: VA9 mit RD, mit Absturzsicherung Stahlgitter  
Absturzsicherung

Erstellungsdatum

Name

12/2024

AWT

Zeichnung dient als auftragsbezogene Information (unterliegt nicht dem Änderungsverfahren)

FÜR DIESE ZEICHNUNG BEHALTEN WIR UNS ALLE RECHTE VOR

TECHNISCHE ÄNDERUNGEN VORBEHALTEN