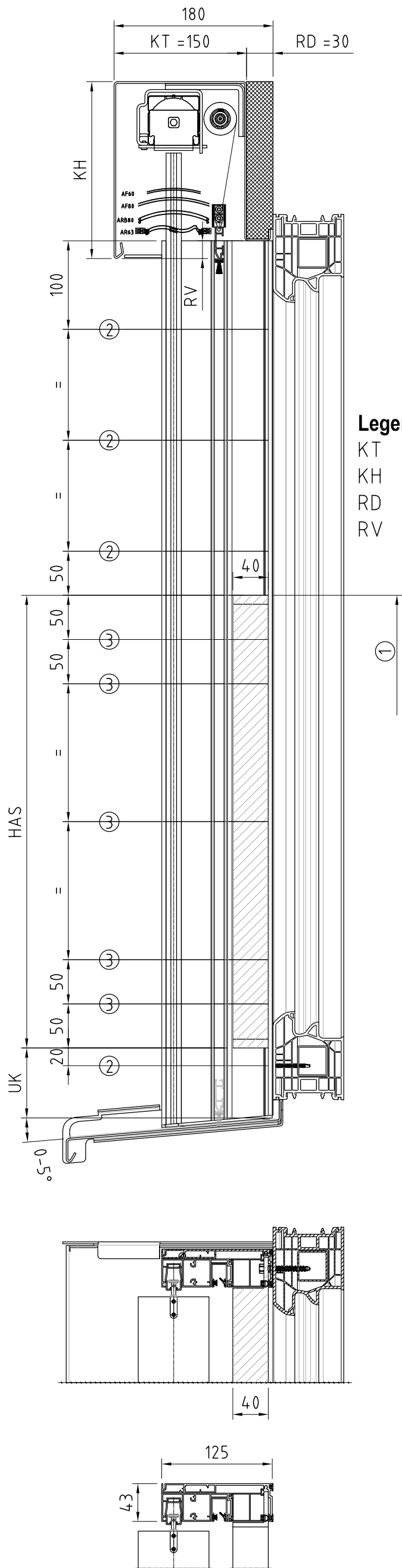


Stahlgitter
Insektenschutzrollo: vor dem Absturzgitter



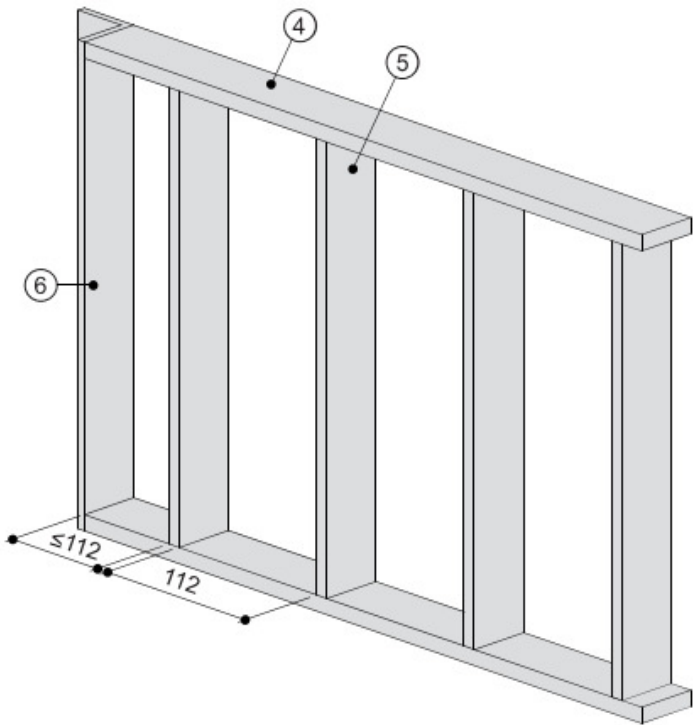
- Legende**
- KT Kastentiefe
KH Kastenhöhe
RD rückseitige Dämmung
RV Rückseitige Verkürzung

Ausführung

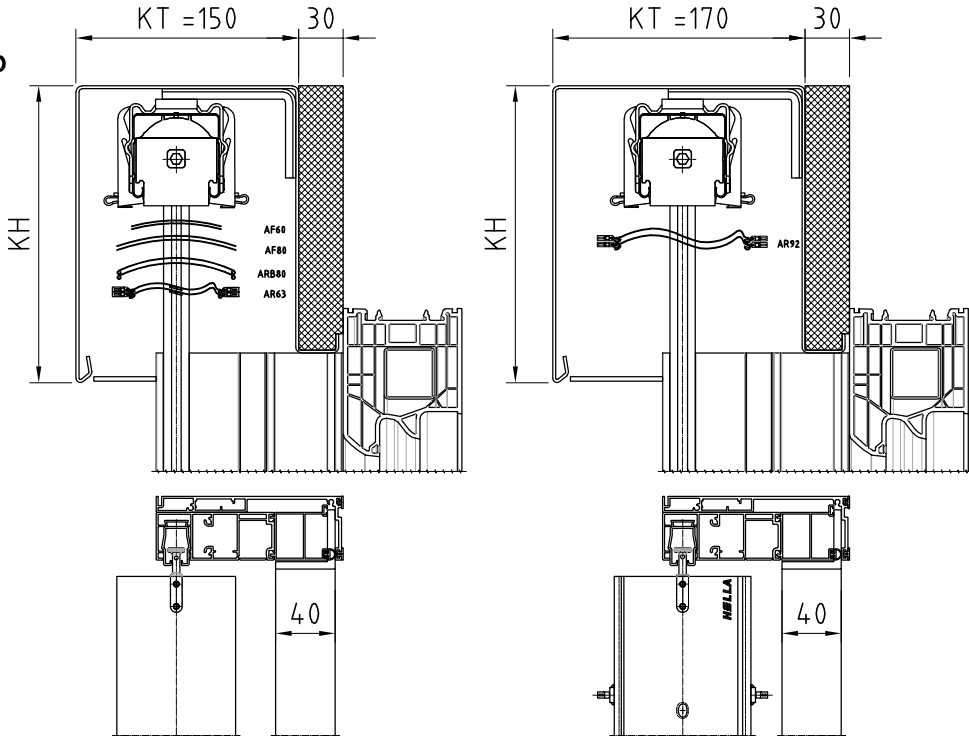
- > Stahlprofile verschweißt, verzinkt und pulverbeschichtet
--> Maximalbreite
- 2500mm bei Holmlast 0,5kN/m
 - 2000mm bei Holmlast 1kN/m

Legende

- HAS Höhe Absturzsicherung 500-1200mm
UK Position Unterkante Absturzsicherung 40-200mm
- ① Brüstungshöhe laut Landesbauordnung
② Befestigungspunkt Führungsschiene $\varnothing 5$
③ Befestigungspunkt Absturzsicherung $\varnothing 10$
④ 40x10mm Flachstahl als Holm
⑤ 40x8mm Flachstahl als senkrechte Ausflachung
⑥ 40x40x5mm Montagewinkel seitlich mit 5 Montagebohrungen $\varnothing 7,5$



**Beispiel:
ohne Insektenschutzrollo**



Benennung: VA7 mit RD, mit Absturzsicherung Stahlgitter
Absturzsicherung

Erstellungsdatum

Name

12/2024

AWT

Zeichnung dient als auftragsbezogene Information (unterliegt nicht dem Änderungsverfahren)

FÜR DIESE ZEICHNUNG BEHALTEN WIR UNS ALLE RECHTE VOR

TECHNISCHE ÄNDERUNGEN VORBEHALTEN