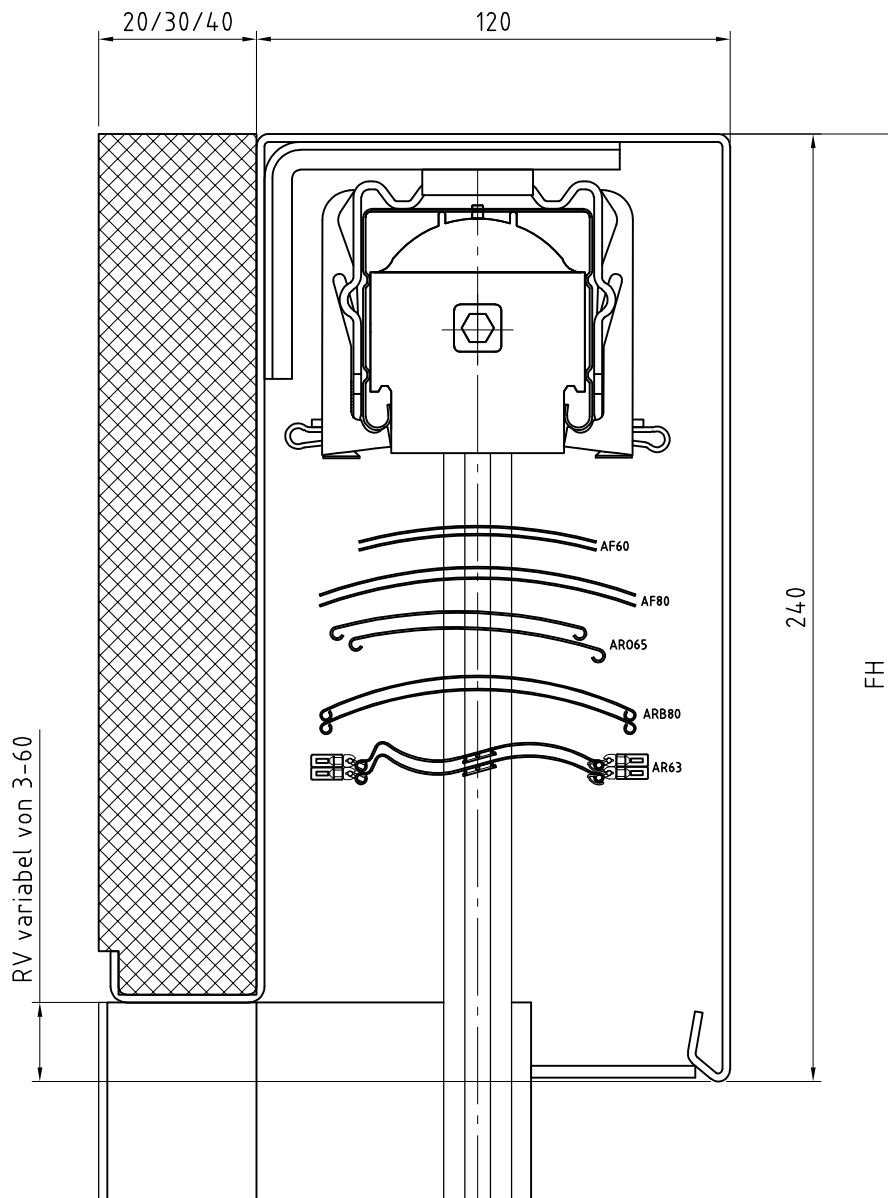
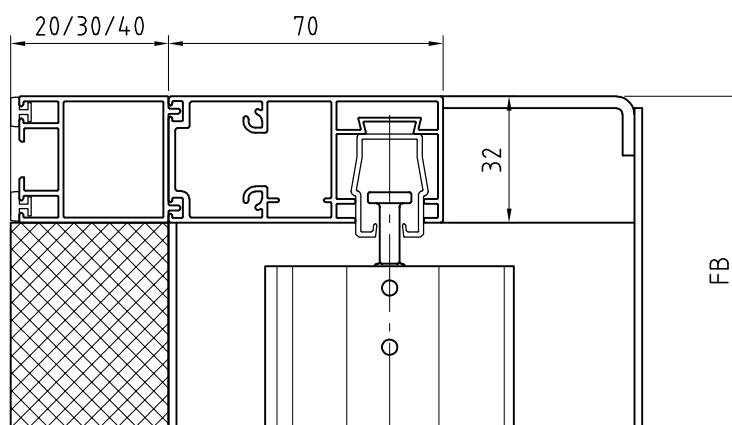


Aluminiumkanal mit Sichtblende eckig VA7 120x240 mit FUP70 und Kanaldämmung



AF60 max. FH 3200mm
AF80 max. FH 4400mm
AR065 max. FH 2100mm
ARB80 max. FH 2400mm
AR63 max. FH 2000mm



H=LLA

Benennung: VA7 120x240 mit FUP70 und Kanaldämmung
Raffstores / Jalousien im Vorbausystem

Erstellungsdatum

Name

30.11.2021

AWT

Zeichnung dient als auftragsbezogene Information (unterliegt nicht dem Änderungsverfahren)

FÜR DIESE ZEICHNUNG BEHALTEN WIR UNS ALLE RECHTE VOR

TECHNISCHE ÄNDERUNGEN VORBEHALTEN