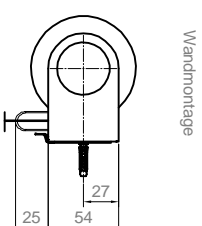


* Trägerlänge mit 74 mm und 83 mm möglich
** Platzbedarf für Unterleiste variabel je nach Montageart und Stoff

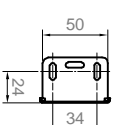
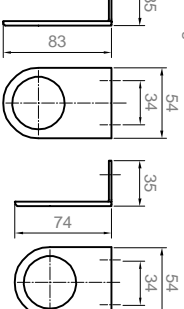
Anzahl der Decken- Wandclip bei Montageprofil
2 Träger bis 1200mm
3 Träger 1201mm bis 2200mm
4 Träger 2201mm bis 3000mm

Deckendip

Im Standard mit Montageprofil und Decken- Wandclip 24.7548 - ohne Montageprofil mit Träger lose



Trägerlängen



HLLA

Benennung: **Elektro-Rollo MEDIUM, ELRO-M**
Innenrollos

Erstellungsdatum

09/2024

Name

AWT

Zeichnung dient als auftragsbezogene Information (unterliegt nicht dem Änderungsverfahren)

FÜR DIESE ZEICHNUNG BEHALTEN WIR UNS ALLE RECHTE VOR

TECHNISCHE ÄNDERUNGEN VORBEHALTEN