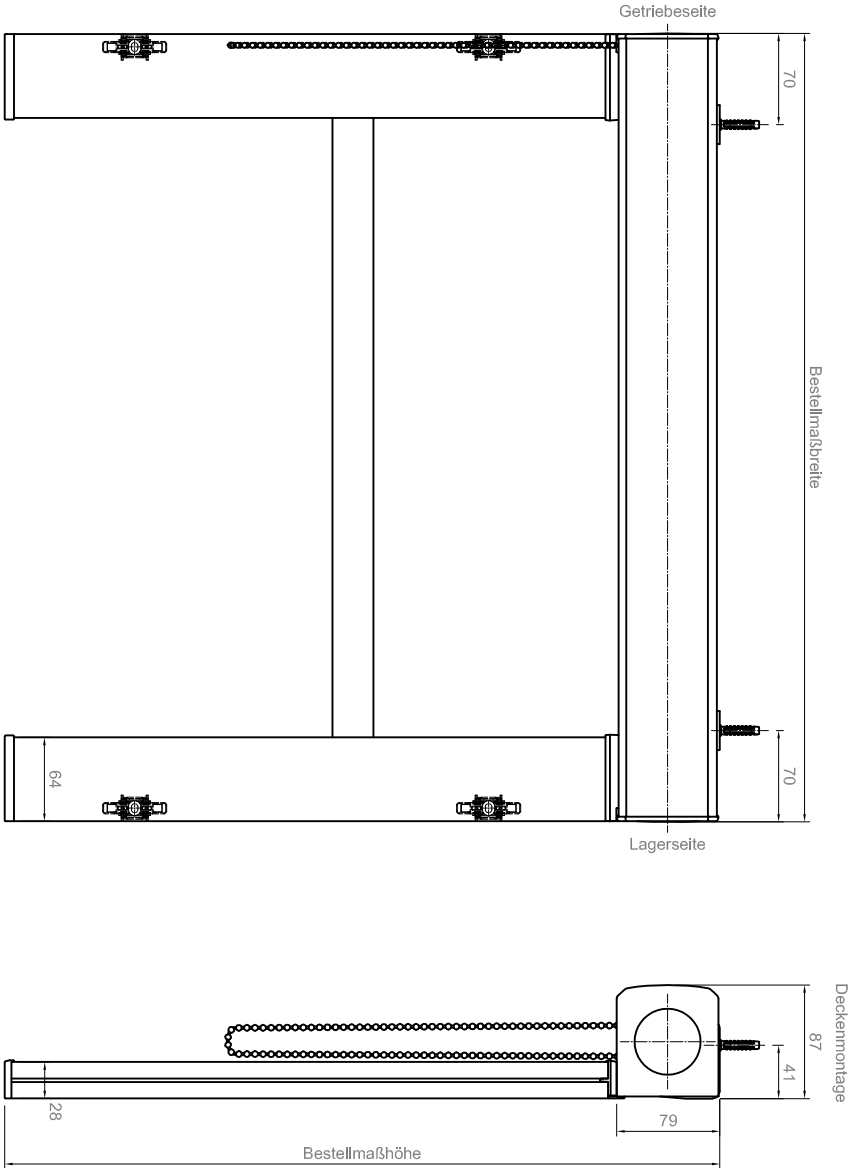
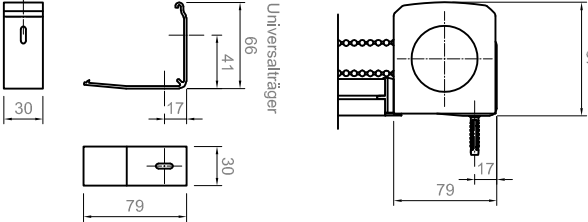


Kettenzug-Rollo mit Kassette MEDIUM, Typ KARO-M mit Seitenschiene 64mm

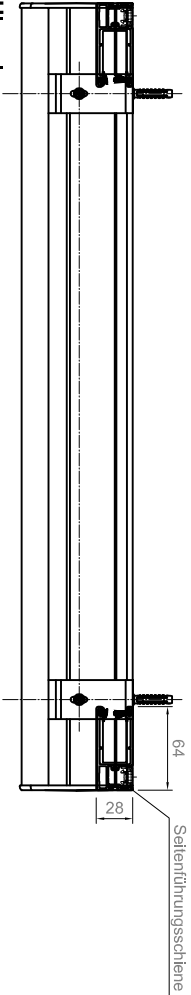
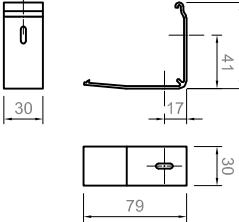


Deckenmontage

Wandmontage



Universaltträger



Hinweis:

Bei Anlagen mit Kettenzug muss die Norm EN 13120:2009+A1:2014 für Kindersicherheit beachtet werden

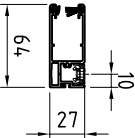


Benennung: Kettenzug-Rollo KARO-M mit Seitenschiene 64mm Innenrollos

Führungsschienen Befestigungssatz



Seitenschiene 64mm



Erstellungsdatum

Name

04./2024

AWT

Zeichnung dient als auftragsbezogene Information (unterliegt nicht dem Änderungsverfahren)

FÜR DIESE ZEICHNUNG BEHALTEN WIR UNS ALLE RECHTE VOR

TECHNISCHE ÄNDERUNGEN VORBEHALTEN