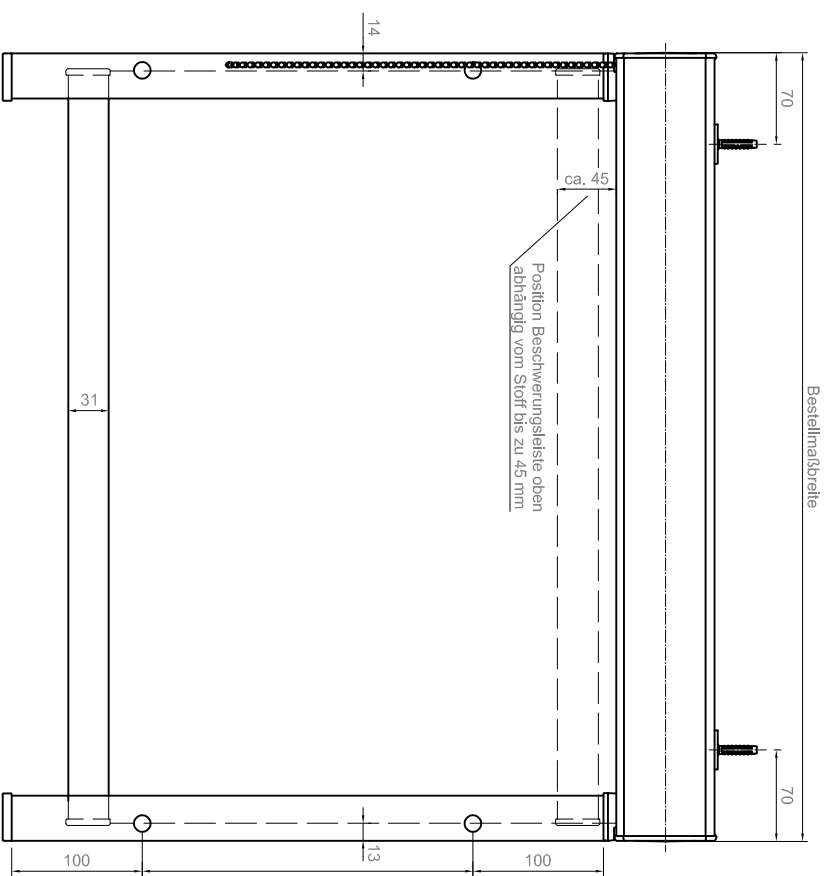
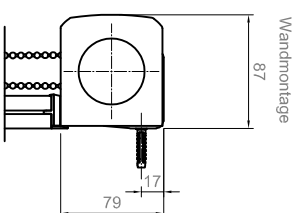
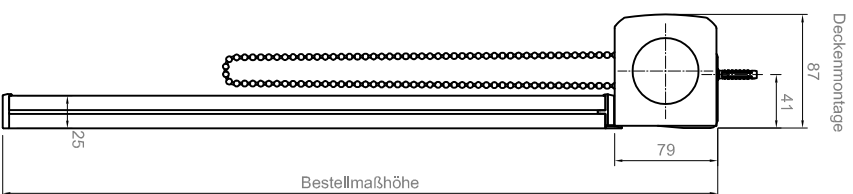


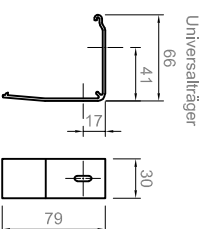
Kettenzug-Rollo mit Kassette MEDIUM, Typ KARO-M mit Seilenschiene 35mm



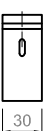
bis 1200mm Schienenlänge = 2 Bohrlöcher
ab 1201mm bis 2200mm = 3 Bohrlöcher
ab 2201mm bis 3200mm = 4 Bohrlöcher
ab 3201mm bis 4200mm = 5 Bohrlöcher



Wandmontage

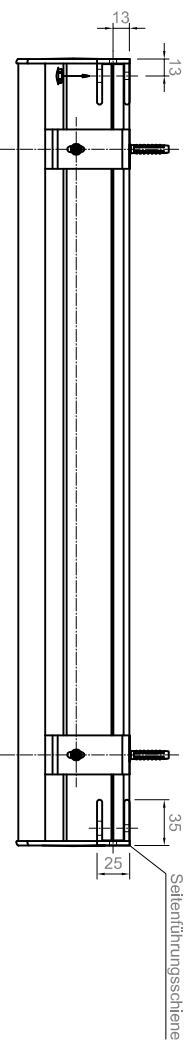


Universalsalsträger



Anzahl der Universalträger für das Kassettenprofil

2 Träger	bis 1199mm
3 Träger	1200mm bis 2199mm
4 Träger	2200mm bis 2500mm



Hinweis:

Bei Anlagen mit Kettenzug muss die Norm EN 13120:2009+A1:2014 für Kindersicherheit beachtet werden



Benennung: **Kettenzug-Rollo KARO-M mit Seitenschiene 35mm Innenrollös**

Erstellungsdatum

Name

12/2024

AWT

Zeichnung dient als auftragsbezogene Information (unterliegt nicht dem Änderungsverfahren)

FÜR DIESE ZEICHNUNG BEHALTEN WIR UNS ALLE RECHTE VOR

TECHNISCHE ÄNDERUNGEN VORBEHALTEN