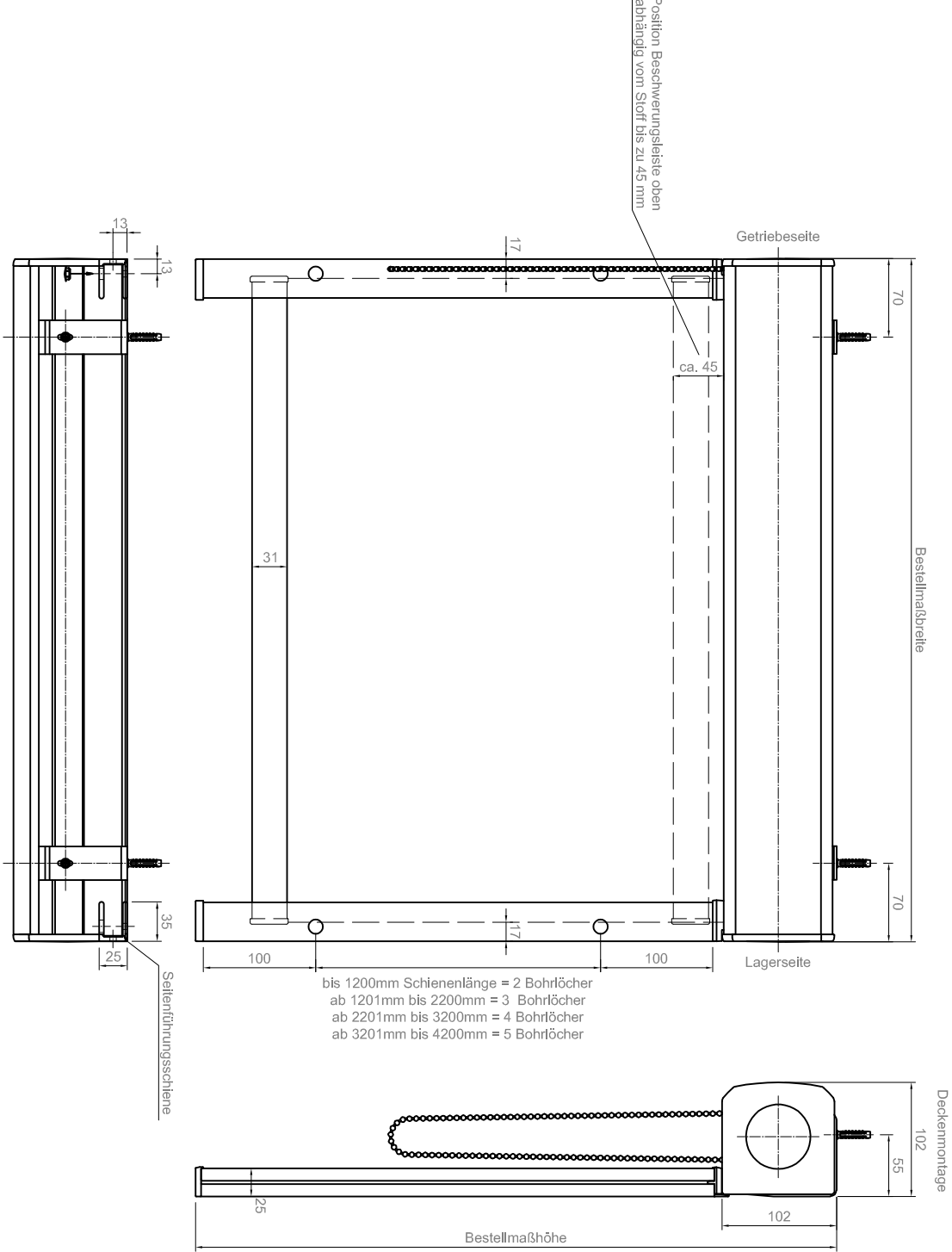


Kettenzug-Rollo mit Kassette LARGE, Typ KARO-L mit Seitenschiene 35mm



Bestellmaßbreite

Deckenmontage

Wandmontage

Position Beschwerungsleiste oben abhängig vom Stoff bis zu 45 mm

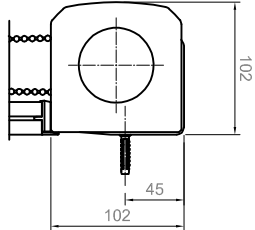
Getriebeseite

Lagerseite

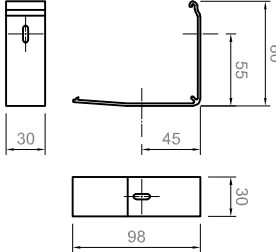
bis 1200mm Schienenlänge = 2 Bohrlöcher  
ab 1201mm bis 2200mm = 3 Bohrlöcher  
ab 2201mm bis 3200mm = 4 Bohrlöcher  
ab 3201mm bis 4200mm = 5 Bohrlöcher

Seitenführungsschiene

Bestellmaßhöhe



Universaltträger



Anzahl der Universaltträger für das Kassetenprofil  
2 Träger ..... bis 1199mm  
3 Träger ..... 1200mm bis 2199mm  
4 Träger ..... 2200mm bis 2999mm  
5 Träger ..... 3000mm bis 3500mm

Hinweis:

Bei Anlagen mit Kettenzug muss die Norm EN 13120:2009+A1:2014 für Kindersicherheit beachtet werden



Benennung: Kettenzug-Rollo KARO-L mit Seitenschiene 35mm  
Innenrollos

Erstellungsdatum

Name

12/2024

AWT

Zeichnung dient als auftragsbezogene Information (unterliegt nicht dem Änderungsverfahren)

FÜR DIESE ZEICHNUNG BEHALTEN WIR UNS ALLE RECHTE VOR

TECHNISCHE ÄNDERUNGEN VORBEHALTEN